

# DATOS MÓDULO CONECTIVIDAD AÉREA

Acumulado octubre 2020

---

“Programa conjunto  
de trabajo para paliar  
los efectos de la  
quiebra de Thomas  
Cook en los destinos  
españoles”

# MÓDULO CONECTIVIDAD AÉREA

## ISLAS CANARIAS - Aeropuerto de Gran Canaria (LPA)

PASAJEROS TOTALES 2020\*: **4.480.311**

**-58,7%** respecto a 2019 (acumulado oct)

PASAJEROS INTERNACIONALES 2019: **2.092.534**

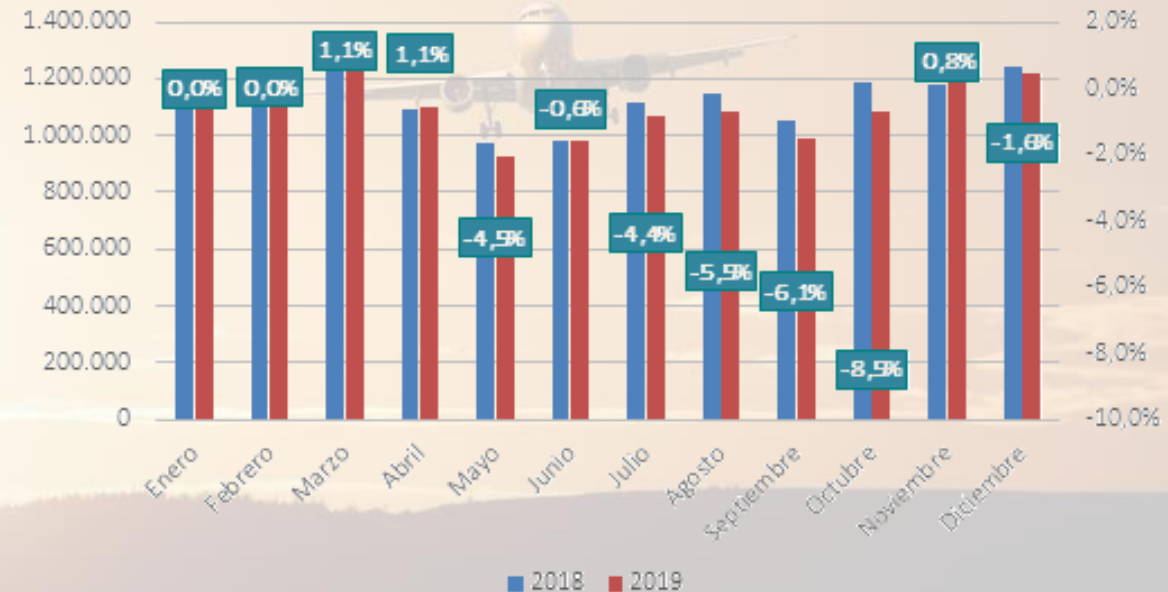
- **46,7%** del total de pasajeros
- **-63,8%** respecto a 2019 (acumulado oct)

### Ciudades extranjeras con mayor tráfico de pasajeros (últimos datos disponibles: 2019)

- **Dusseldorf, Alemania:** 378.000 (2019)
- **Oslo, Suecia:** 320.000 (2019)
- **Ámsterdam, Holanda:** 300.000 (2019)



Variación Pasajeros Aeropuerto de Gran Canaria 2018 - 2019



# MÓDULO CONECTIVIDAD AÉREA

## ISLAS CANARIAS - Aeropuerto de Gran Canaria (LPA)

Nº PAÍSES CON CONEXIONES INTERNACIONALES 2019\*: **25**

0% variación respecto a 2018

Nº CONEXIONES INTERNACIONALES 2019\*: **122**

10 menos que en 2018 (-7,58%)

### Principales países con conexiones\*:

- Alemania: 18
- Reino Unido: 19
- Suecia: 15
- Noruega: 12
- Holanda: 5

**245** Rutas internacionales\* (-12,8%)

**44** Rutas nacionales\* (+13,6%)

Fuente: AENA \* Últimos datos disponibles (2019)



**52** aerolíneas  
operativas  
3 más que en 2019

### Principales aerolíneas operadoras en el Aeropuerto de Gran Canaria\*

Aerolínea	Pax	% Var. 18-19	Cuota de mercado	Rutas
Binter Canarias	2.420.238	8%	18%	19
Ryanair	1.380.619	-5%	10%	36
Vueling	1.041.903	22%	8%	13
Norwegian	949.421	-15%	7%	25
Iberia Express	797.508	1%	6%	2
Air Europa	739.669	-5%	6%	7
TUI fly	663.983	-4%	5%	14
Thomas Cook Scandinavia	549.552	-12%	4%	22
Jet2.com	514.395	12%	4%	9
TUI Airways	445.603	-18%	3%	18

# MÓDULO CONECTIVIDAD AÉREA

## ISLAS CANARIAS - Aeropuerto de Tenerife Sur (TFS)

PASAJEROS TOTALES 2020\*: **3.060.056**

**-66,7%** respecto a 2019 (acumulado oct)

PASAJEROS INTERNACIONALES 2020\*: **2.788.274**

**91,1%** del total de pasajeros

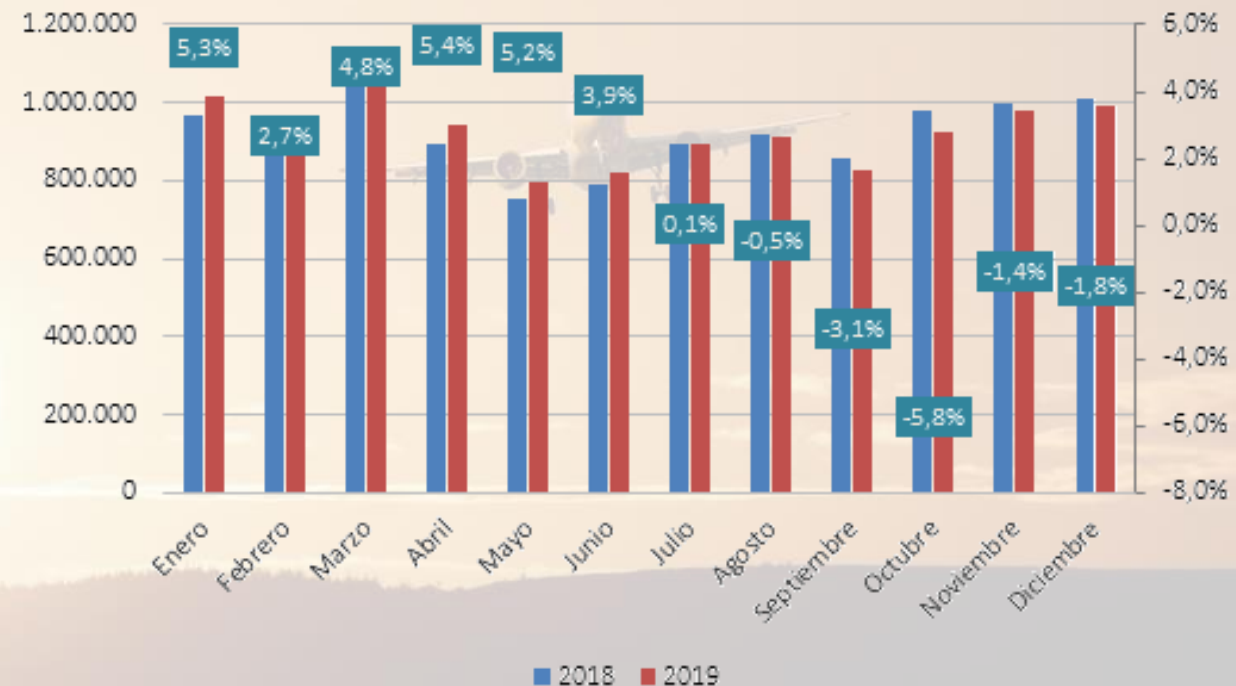
**-65,9%** respecto a 2019 (acumulado oct)

Ciudades extranjeras con mayor tráfico de pasajeros (últimos datos disponibles: 2019):

- **Londres**, Reino Unido: 1.103.000
- **Manchester**, Reino Unido: 871.000
- **Birmingham**, Reino Unido: 382.000



Variación Pasajeros Aeropuerto de Tenerife Sur 2018 - 2019



# MÓDULO CONECTIVIDAD AÉREA

## ISLAS CANARIAS - Aeropuerto de Tenerife Sur (TFS)

Nº PAÍSES CON CONEXIONES INTERNACIONALES 2019\*: **27**

-3,60% respecto a 2018

Nº CONEXIONES INTERNACIONALES 2019\*: **116**

5 menos que en 2018 (-4,13%)

### Principales países con conexiones\*:

- Alemania: 20
- Reino Unido: 22
- Suecia: 8
- Noruega: 4
- Holanda: 5

**247** Rutas internacionales\* (-4,26%)

**21** Rutas nacionales\* (-8,7%)

Fuente: AENA \* Últimos datos disponibles (2019)



**52** aerolíneas  
operativas  
3 menos que en 2019

### Principales aerolíneas operadoras en el Aeropuerto de Tenerife Sur\*

Aerolínea	Pax	% Var. 18-19	Cuota de mercado	Rutas *
Ryanair	2.459.803	6%	22%	44
Jet2.com	1.256.228	25%	11%	9
easyJet	951.096	19%	9%	20
TUI Airways	900.167	0%	8%	20
Norwegian	601.896	-9%	5%	18
Thomas Cook UK	477.454	-25%	4%	10
TUI fly	473.741	-6%	4%	14
Condor	470.742	-1%	4%	7
TUI fly Belgium	343.648	-3%	3%	7
Iberia Express	206.628	9%	2%	1

# MÓDULO CONECTIVIDAD AÉREA

## ISLAS BALEARES - Aeropuerto de Palma de Mallorca (PMA)

PASAJEROS TOTALES 2020\*: **5.666.321**

**-79,6%** respecto a 2019 (acumulado oct)

PASAJEROS INTERNACIONALES 2020\*: **2.905.443**

**51,3%** del total de pasajeros

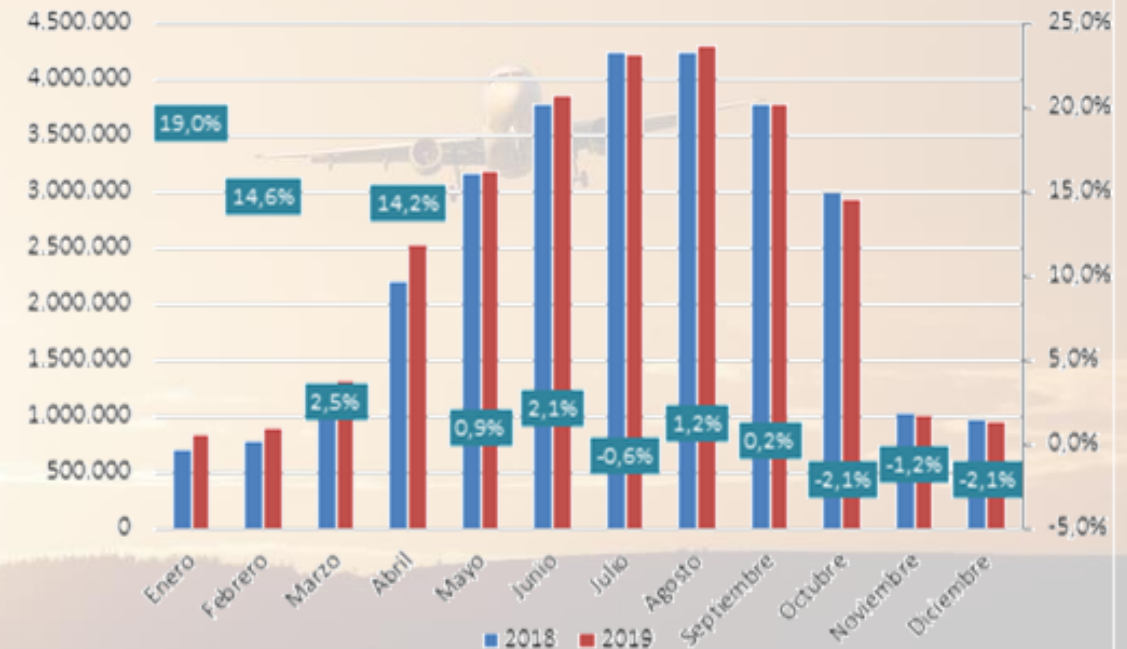
**-86,4%** respecto a 2019 (acumulado oct)

**Ciudades extranjeras con mayor tráfico de pasajeros (últimos datos disponibles: 2019):**

- **Dusseldorf** , Alemania: 1.570.000
- **Frankfurt** , Alemania: 1.140.000
- **Berlín**, Alemania : 910.000



Variación Pasajeros Aeropuerto de Palma de Mallorca 2018 - 2019



# MÓDULO CONECTIVIDAD AÉREA

## ISLAS BALEARES - Aeropuerto de Palma de Mallorca (PMA)

Nº PAÍSES CON CONEXIONES INTERNACIONALES 2019\*: **27**

Nº CONEXIONES INTERNACIONALES 2019\*: **150**



**65** aerolíneas  
operativas

### Principales países con conexiones\*:

- Alemania: 25
- Reino Unido: 25
- Francia: 14
- Austria: 5
- Suecia: 5

### Principales aerolíneas operadoras en el Aeropuerto de Palma de Mallorca\*

Aerolínea	Pax	% Var. 18-19	Cuota de mercado	Rutas
Ryanair	5.639.318	24%	19%	63
Eurowings	3.367.256	-1%	11%	22
Vueling	2.886.777	8%	10%	30
easyJet	2.832.954	5%	10%	25
Air Europa	2.136.109	6%	7%	20
Laudamotion	1.626.759	-4%	5%	13
Condor	1.411.398	6%	5%	7
Jet2.com	1.163.535	12%	4%	9
TUI fly	878.684	0%	3%	10
Norwegian	867.622	-26%	3%	16

**342** Rutas internacionales\*

**46** Rutas nacionales\*