

DATOS MÓDULO CONECTIVIDAD AÉREA

Año 2019

“Programa conjunto
de trabajo para paliar
los efectos de la
quiebra de Thomas
Cook en los destinos
españoles”

MÓDULO CONECTIVIDAD AÉREA

ISLAS CANARIAS - Aeropuerto de Gran Canaria (LPA)

PASAJEROS TOTALES 2019: **13.261.405**

-2,30% respecto a 2018

PASAJEROS INTERNACIONALES 2019: **7.300.000**

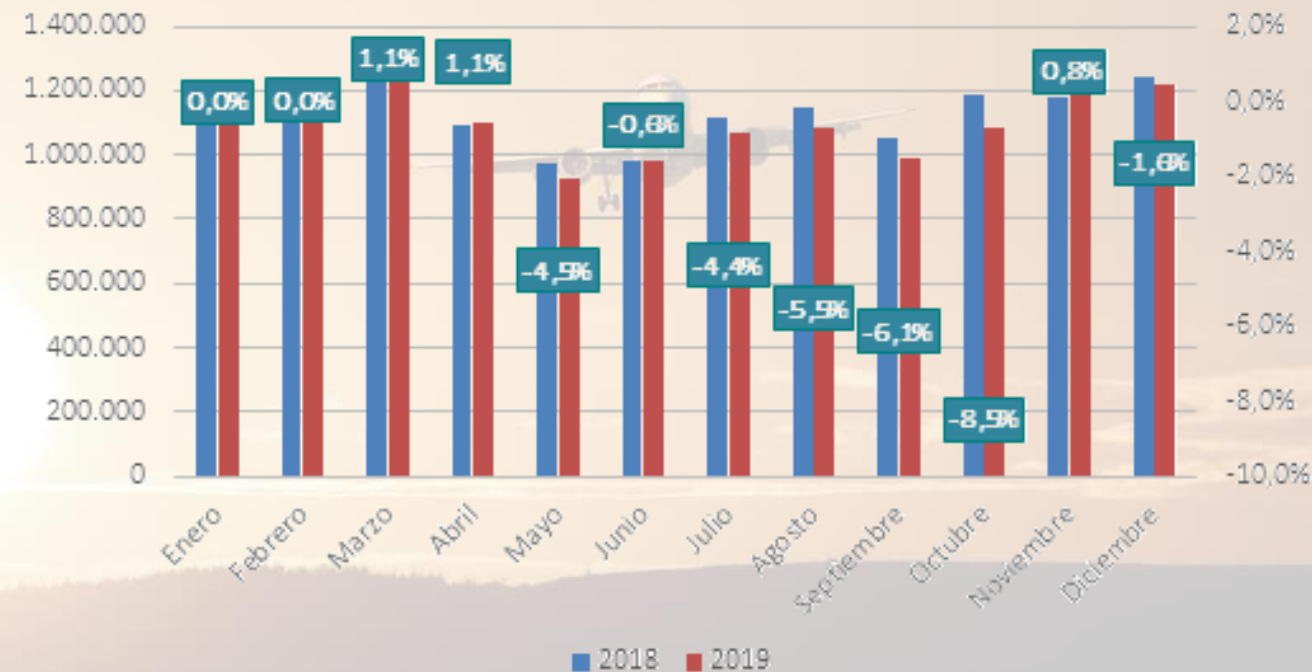
- 55% del total de pasajeros
- -7,90% respecto a 2018

Ciudades extranjeras con mayor tráfico de pasajeros:

- Dusseldorf, Alemania: 378.000
- Oslo, Suecia: 320.000
- Ámsterdam, Holanda: 300.000



Variación Pasajeros Aeropuerto de Gran Canaria 2018 - 2019



MÓDULO CONECTIVIDAD AÉREA

ISLAS CANARIAS - Aeropuerto de Gran Canaria (LPA)

Nº PAÍSES CON CONEXIONES INTERNACIONALES 2019: **25**

0% variación respecto a 2018

Nº CONEXIONES INTERNACIONALES 2019: **122**

10 menos que en 2018 (-7,58%)

Principales países con conexiones:

- Alemania: 18
- Reino Unido: 19
- Suecia: 15
- Noruega: 12
- Holanda: 5

245 Rutas internacionales (-12,8%)

44 Rutas nacionales (+13,6%)

Fuente: AENA



49 aerolíneas
operativas
6 menos que en 2018

Principales aerolíneas operadoras en el Aeropuerto de Gran Canaria

Aerolínea	Pax	% Var. 18-19	Cuota de mercado	Rutas
Binter Canarias	2.420.238	8%	18%	19
Ryanair	1.380.619	-5%	10%	36
Vueling	1.041.903	22%	8%	13
Norwegian	949.421	-15%	7%	25
Iberia Express	797.508	1%	6%	2
Air Europa	739.669	-5%	6%	7
TUI fly	663.983	-4%	5%	14
Thomas Cook Scandinavia	549.552	-12%	4%	22
Jet2.com	514.395	12%	4%	9
TUI Airways	445.603	-18%	3%	18

MÓDULO CONECTIVIDAD AÉREA

ISLAS CANARIAS - Aeropuerto de Tenerife Sur (TFS)

PASAJEROS TOTALES 2019: **11.168.506**

+1,10% respecto a 2018

PASAJEROS INTERNACIONALES 2019: **10.000.000**

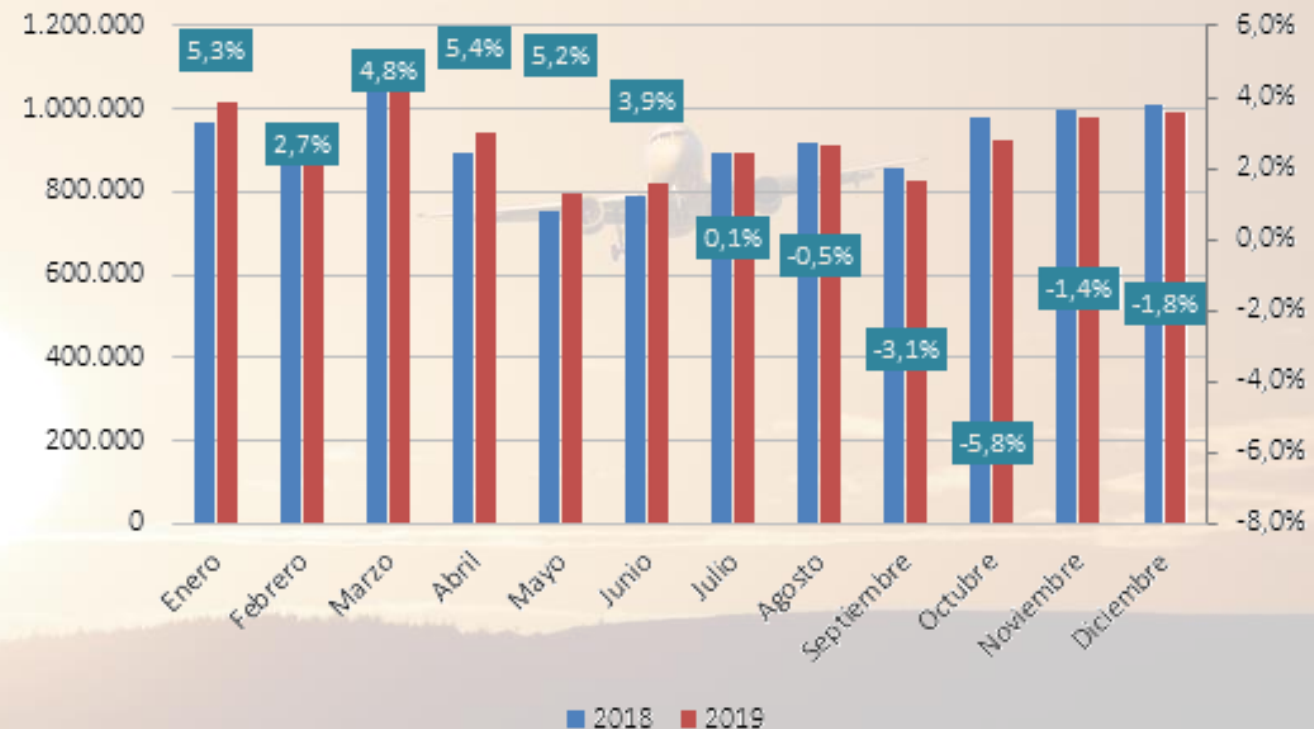
- **90% del total de pasajeros**
- **-0,20% respecto a 2018**

Ciudades extranjeras con mayor tráfico de pasajeros:

- **Londres, Reino Unido: 1.103.000**
- **Manchester, Reino Unido: 871.000**
- **Birmingham, Reino Unido: 382.000**



Variación Pasajeros Aeropuerto de Tenerife Sur 2018 - 2019



MÓDULO CONECTIVIDAD AÉREA

ISLAS CANARIAS - Aeropuerto de Tenerife Sur (TFS)

Nº PAÍSES CON CONEXIONES INTERNACIONALES 2019: **27**

-3,60% respecto a 2018

Nº CONEXIONES INTERNACIONALES 2019: **116**

5 menos que en 2018 (-4,13%)

Principales países con conexiones:

- Alemania: 20
- Reino Unido: 22
- Suecia: 8
- Noruega: 4
- Holanda: 5

247 Rutas internacionales (-4,26%)

21 Rutas nacionales (-8,7%)



55 aerolíneas
operativas
2 más que en 2018

Principales aerolíneas operadoras en el Aeropuerto de Tenerife Sur

Aerolínea	Pax	% Var. 18-19	Cuota de mercado	Rutas *
Ryanair	2.459.803	6%	22%	44
Jet2.com	1.256.228	25%	11%	9
easyJet	951.096	19%	9%	20
TUI Airways	900.167	0%	8%	20
Norwegian	601.896	-9%	5%	18
Thomas Cook UK	477.454	-25%	4%	10
TUI fly	473.741	-6%	4%	14
Condor	470.742	-1%	4%	7
TUI fly Belgium	343.648	-3%	3%	7
Iberia Express	206.628	9%	2%	1

MÓDULO CONECTIVIDAD AÉREA

ISLAS BALEARES - Aeropuerto de Palma de Mallorca (PMA)

PASAJEROS TOTALES 2019: **29.721.123**

+2,20% respecto a 2018

PASAJEROS INTERNACIONALES 2019: **22.200.000**

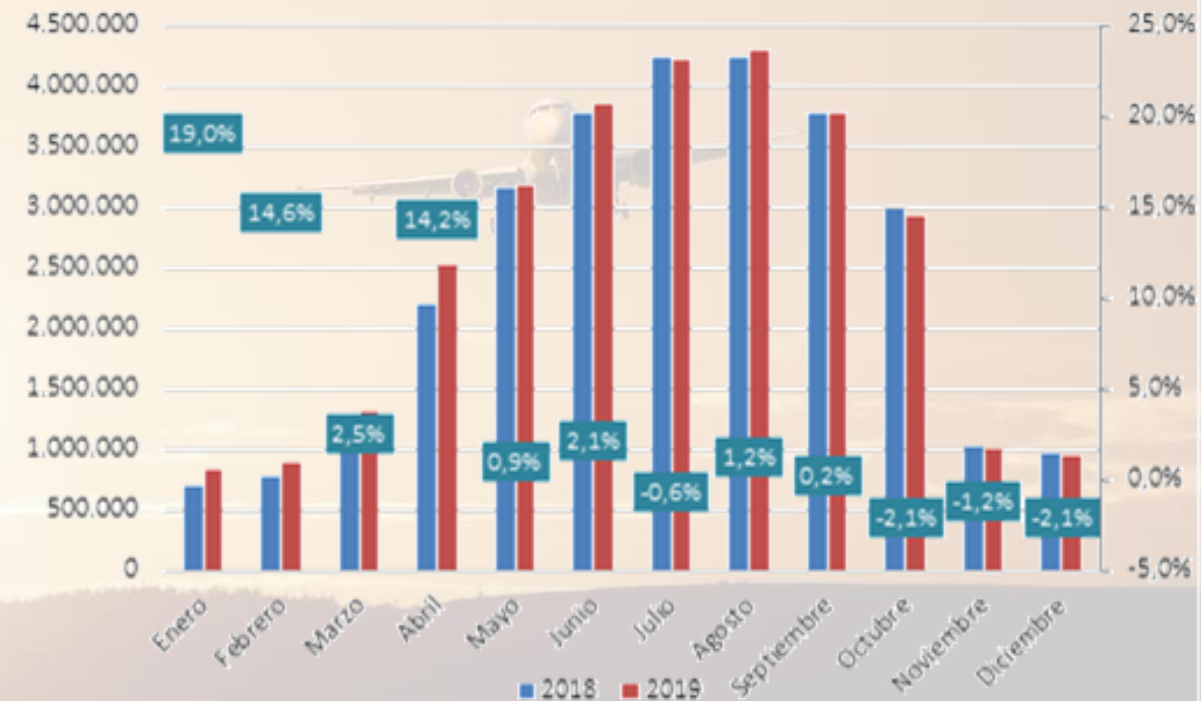
- **75%** del total de pasajeros
- **+0,80%** respecto a 2018

Ciudades extranjeras con mayor tráfico de pasajeros:

- **Dusseldorf** , Alemania: 1.570.000
- **Frankfurt** , Alemania: 1.140.000
- **Berlín**, Alemania : 910.000



Variación Pasajeros Aeropuerto de Palma de Mallorca 2018 - 2019



MÓDULO CONECTIVIDAD AÉREA

ISLAS BALEARES - Aeropuerto de Palma de Mallorca (PMA)

Nº PAÍSES CON CONEXIONES INTERNACIONALES 2019: **27**

Nº CONEXIONES INTERNACIONALES 2019: **150**



65 aerolíneas
operativas

Principales países con conexiones:

- Alemania: 25
- Reino Unido: 25
- Francia: 14
- Austria: 5
- Suecia: 5

342 Rutas internacionales

46 Rutas nacionales

Principales aerolíneas operadoras en el Aeropuerto de Palma de Mallorca

Aerolínea	Pax	% Var. 18-19	Cuota de mercado	Rutas
Ryanair	5.639.318	24%	19%	63
Eurowings	3.367.256	-1%	11%	22
Vueling	2.886.777	8%	10%	30
easyJet	2.832.954	5%	10%	25
Air Europa	2.136.109	6%	7%	20
Laudamotion	1.626.759	-4%	5%	13
Condor	1.411.398	6%	5%	7
Jet2.com	1.163.535	12%	4%	9
TUI fly	878.684	0%	3%	10
Norwegian	867.622	-26%	3%	16